

잘 가르치는 대학



1,164억
교육에 투자

대형국책사업선두주자

미래인재 육성 333.9 천억 원
LINC 3.0 사업 선정(2022-2027)

교육혁신 선도 167.7 천억 원
대학혁신 지원사업 선정(2022-2025)

AISW 교육 173.4 천억 원
SW중심대학사업 선정(2019-2024)

미래라이프개척 70.76 천억 원
(2019-2023)
대학평생교육체제지원사업 선정

창업중심대학

충청/세종/대전 유일 412.5 천억 원
2019-2023

충남최초 4차산업 전문 창업공간 제공
메이커스페이스

아이디어만 있으면
누구나
최대 1억 원
창업

세계와 교류

글로벌 네트워크

36개국 211개교
뛰어난 국제교류 인프라

해외파견 교환학생 및 외국인 유학생
826명 활발한
글로벌인재 양성

8년 연속 교육부
교육국제화 역량
인중대학 선정
국제화 선도대학

어디서든 빠른 통학

1 찾아오는 길



2 전철(1호선), 누리로, 무궁화호, 새마을호
아산캠퍼스(1호선 아산역), 천안캠퍼스(1호선 천안역)에서 셔틀버스 이용

3 셔틀버스
 운행시간 10분 ~ 30분 간격 운행(평일)
 30분 ~ 1시간(토요일 및 국·공휴일)
 20분 ~ 1시간 간격 운행(일요일)
 운행코스 천안캠퍼스 ↔ 아산캠퍼스
 자율주행 셔틀버스 무료 운행 기숙사 ↔ 버스정류장

4 KTX, SRT
천안아산역(KTX역)에서 셔틀버스 이용

5 통학버스
강남 / 강변, 잠실 / 일산 / 송내 / 인천 / 안양 / 안산 / 분당 / 오리 / 수원 / 대전 / 세종



아산캠퍼스_충청남도 아산시 배방읍 호서로 79번길 20
천안캠퍼스_충청남도 천안시 동남구 호서대길 12
입시상담_(입학처) 041-540-5077

| 생명보건대학 |

간호학과

Department of
NURSING

HOSEO UNIVERSITY

잘 가르치는 대학



호서대학교
HOSEO UNIVERSITY

6년 연속 간호사 국가고시 100% 합격을 달성!!

간호학과

Department of NURSING

전공 소개

간호학과는 하나님 공경, 진정한 자기사랑, 이웃과 나라 사랑의 건학이념에 기초한 인간 사랑과 생명 존중의 교육철학을 바탕으로, 과학적 지식에 근거하여 개인, 가족, 지역사회와 치료적 돌봄관계를 맺고 대상자의 안녕을 촉진하는 전문직 간호역량을 갖춘 인재를 양성합니다. 인간과 환경의 창조질서 유지와 사랑과 봉사를 통한 건강사회 유지, 간호전문성 향상을 통한 지역사회 건강증진에 기여하기 위해 끊임없이 노력할 것입니다.

학과 자랑

- 삼성서울병원, 건국대학교병원, 단국대학교병원 등을 포함한 최고의 실습지 확보
- 현장경력과 교육경험이 풍부한 교수진
- 교수-학생간 튜터링을 통한 인성 지도와 취업지도
- 시뮬레이션 실습을 활용한 통합적 간호 실무 경험
- 다양한 영역의 특강을 통한 전문지식 확대와 자아성장
- 선후배 멘토링을 통한 선후배 친목 도모
- 다양한 동아리 활동, 학술제, 학과 캠페인 활동 등을 통한 자신감 향상 및 인성개발

관련 취득 자격증

간호사 면허증

- ① **응시기준** : 한국간호교육평가원의 인증을 받은 간호학을 전공하는 대학 또는 전문대학을 졸업한 자. 단, 국내대학 졸업예정자의 경우 이듬해 2월 이전 졸업이 확인되어야 하며, 동 기간 내에 졸업하지 못할 경우 합격이 취소됨
- ② **응시과목** : 간호사 면허시험의 과목 수는 총 8과목(성인간호학(70문항), 모성간호학(35문항), 아동간호학(35문항), 지역사회간호학(35문항), 정신간호학(35문항), 간호관리학(35문항), 기본간호학(30문항), 보건의약관계 법규(20문항)), 총 295문제, 총점 295점.
- ③ **합격기준** : 전 과목 총점의 60퍼센트 이상, 매 과목 40퍼센트 이상 득점한 자

보건교사 자격증

- ① **응시기준** : 간호사면허증 소지자, 교직을 이수한 자(2급 정교사 이상 자격증 소지자) 또는 교원자격증 취득 예정자 포함, 5년 이내, 한국사능력검정 인증(3급 이상) 보유자 (시험년도에 따른 인정 기준은 변동 가능)
- ② **응시과목** : 1차 시험, 전공간호학(80점) 서답형으로 출제, 교육학(20점) 논술형으로 출제

전문간호사

- ① **분야** : 보건, 마취, 가정, 정신, 감염관리, 산업, 응급, 노인, 중환자, 호스피스 등 총 13개
- ② **응시자격** : 간호사 면허를 소지하고 최근 10년 이내에 해당 분야의 간호실무 3년 이상의 임상경력이 있는 자, 보건복지부장관이 지정하는 교육기관에서 해당 전문간호사 교육과정을 이수하거나 외국전문간호사의 경우 심사를 통과한 자
- ③ **합격기준** : 1차시험(필기)과 2차시험(실기)에서 각각 총점의 60퍼센트 이상을 득점

주요 임상실습기관

건국대학교병원	아산정신건강복지센터	인천한림병원
다운미래산부인과	아산정신병원	천안시서북구보건소
단국대학교병원	아산충무병원	천안의료원
삼성미즈병원	연세하임산부인과	천안충무병원
삼성서울병원	열린성애병원	충무원
순천향대학교병원	영서원	평택굿모닝병원
아산시보건소	인천나사렛국제병원	

졸업 후 진로

병원 간호사 | 상급종합병원, 종합병원, 병·의원, 요양병원, 전문병원 등의 의료기관에서 근무 (분야 : 일반 병동, 외래, 수술실, 투석실, 중환자실, 응급실, 신생아실, 분만실, 감염관리 등)

보건교사 | 초·중·고등학교 보건실에서 근무. 보건교육, 학생 및 교직원 건강관리, 학교 보건사업 기획

보건진료직렬 공무원 | 농어촌 지역에 설치된 보건진료소에서 근무. 지역주민의 질병예방과 건강증진을 위한 일차진료서비스(상담, 진찰, 투약, 처치, 환자 후송 등)를 담당

산업간호사 | 규모가 큰 사업장의 건강관리실에서 근무. 근로자의 건강관리와 보건교육, 작업환경 및 위생관리, 사업장의 안전보건 체계 수립 등 담당

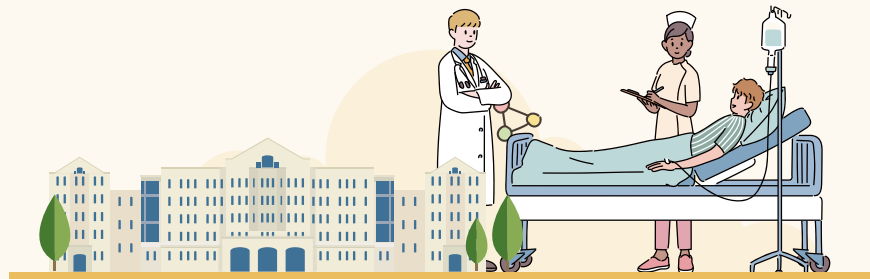
보험심사 간호사 | 의료기관, 보험관련 공공기관 및 일반 보험사 등에서 건강보험, 의료급여, 산재보험, 자동차보험 등 보험과 관련하여 발생하는 진료비의 적정성 평가 등

연구간호사 | 각 병원 연구센터에서 근무, 임상연구 진행시 PI와 함께 프로토콜대로 원활하게 진행되기 위하여 대상자를 만나고, 정보를 수집하는 등 연구 관련 다양한 업무 담당

해외 취업 | 미국(NCLEX 취득 후), 호주, 캐나다 및 영국 등

전문 간호사 | 보건, 마취, 가정, 정신, 응급, 산업, 노인, 호스피스, 감염관리, 종양, 중환자, 임상, 아동 (전문간호사 자격취득 후)

그 외 | 간호학과 교수, 지역사회 간호사 (정신건강증진센터, 치매지원센터, 알콜상담센터, 자살예방센터), 조산사 등



교육과정

학년	과목명
1학년	간호학개론, 인간발달론, 해부생리학, 기초생화학, 생명윤리
2학년	성인건강간호학 I, 성인건강간호학 II, 기본간호학 I, 기본간호학 II, 건강사정, 인간심리의이해, 병리학, 의사소통과인간관계, 삶과건강, 기초약리학, 비판적사고와간호과정, 기본간호학실습 I, 기본간호학실습 II, 건강사정실습
3학년	성인건강간호학 III, 성인건강간호학 IV, 아동건강간호학 I, 아동건강간호학 II, 모성건강간호학 I, 모성건강간호학 II, 정신건강간호학 I, 정신건강간호학 II, 지역사회건강간호학 I, 간호학실습입문, 성인건강간호학실습 I, 성인건강간호학실습 II, 모성건강간호학실습, 정신건강간호학실습, 통합간호학실습 I
4학년	성인건강간호학 V, 지역사회건강간호학 II, 간호관리학 I, 간호관리학 II, 보건의료법규, 보건의료정보학, 간호연구, 성인건강간호학실습 III, 아동건강간호학실습, 지역사회건강간호학실습, 간호관리학실습, 간호학선택실습, 노인건강간호학실습, 응급간호학실습, 통합간호학실습 II

교수진 소개

● 오두남 교수

학위 | 서울대학교 간호학박사
전공 | 성인간호학

● 임승주 교수

학위 | 서울대학교 간호학박사
전공 | 지역사회간호학

● 박미정 교수

학위 | 연세대학교 간호학박사
전공 | 아동간호학

● 이은미 교수

학위 | 고려대학교 간호학박사
전공 | 정신간호학

● 문혜경 교수

학위 | 고려대학교 간호학박사
전공 | 간호관리학

● 김중근 교수

학위 | 연세대학교 간호학박사
전공 | 기본간호학

● 이지산 교수

학위 | 서울대학교 간호학박사
전공 | 간호정보학

간호학과 ☎ 041-540-9530

